

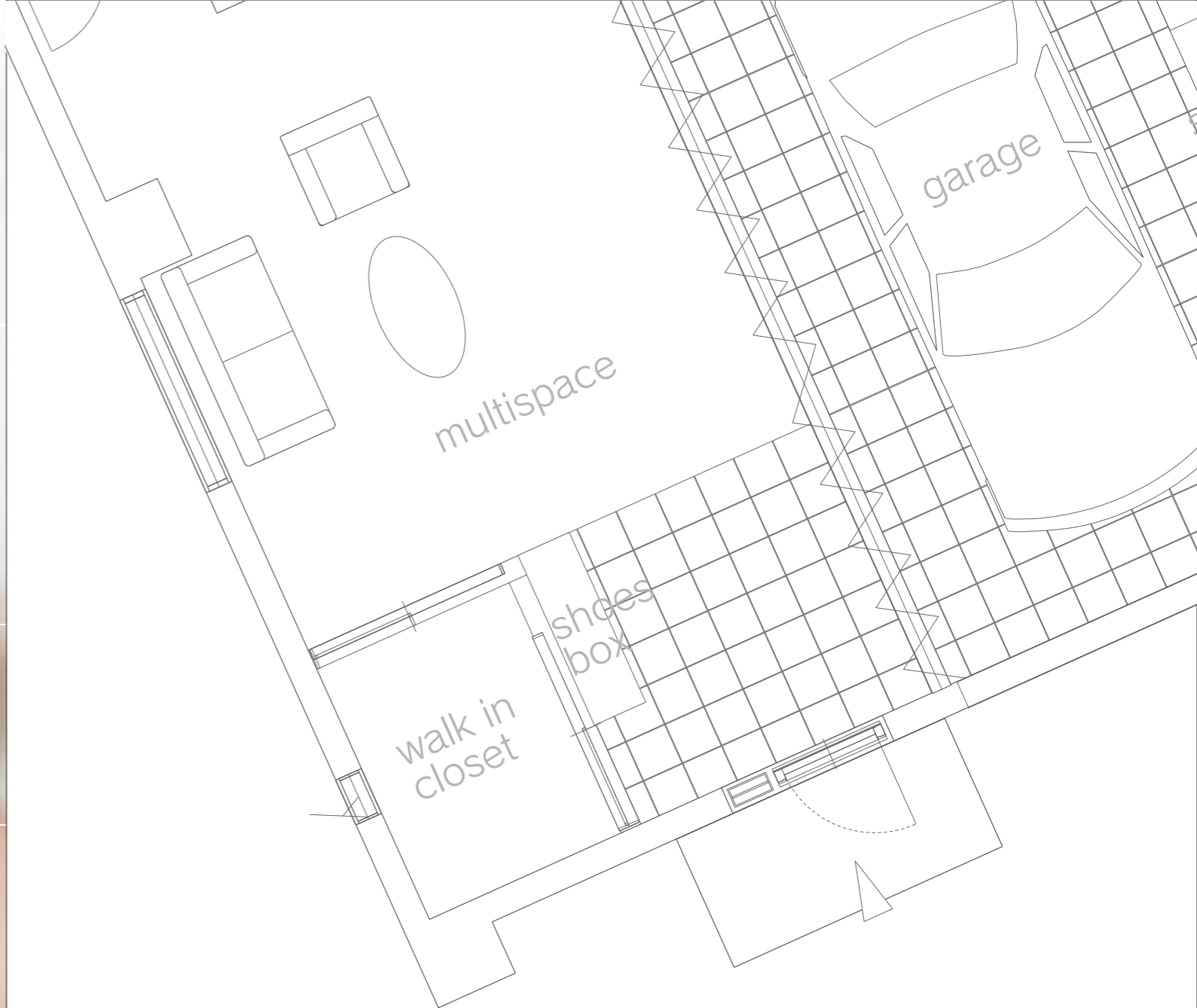
家族の息づかいが感じられる家

# Fa·bre

ファブレ

CONCEPT  
BOOK

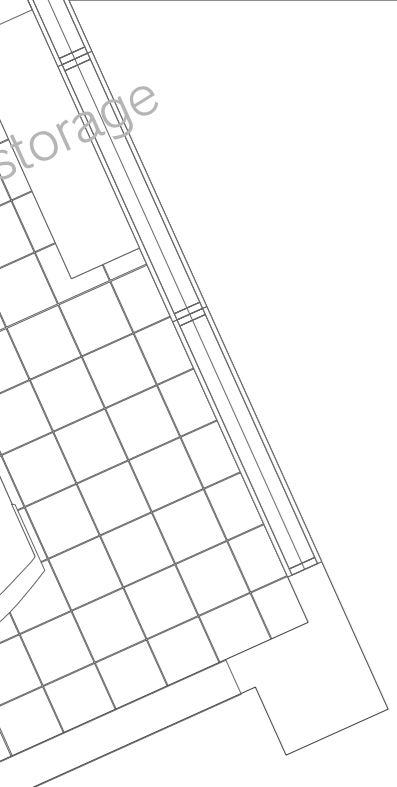
三ツ矢建設株式会社



## 家族が一つになれる空間

Fa·breシリーズは、必要以上に各部屋をセパレートせず、できるだけ大きな空間を家族で共有していただくベースプランです。家族が集まり、息遣いを感じ、表情がわかるように。これからの新しい家族の在り方をご提案いたします。

お住まいになる皆様にとって、明るく前向きで、生きる喜びと輝きに満ちた日々の基地としての家づくり。笑顔あふれるコミュニケーションが生まれる家は、存在感があり、多くのゲストが訪れ、喜びの輪が広がっていきます。また、家族同士の絆が深まり感性がはぐくまれていきます。



# 住み方の提案から生まれた家。

家は、心からくつろげて、家族が寄り添いながら暮らす大切な空間です。

家は、人との交わりや生きる楽しみを実践できる空間です。

家は、長い生涯を安全に支え、安心して暮らせる空間です。

家は、世代を超えて、家族の思いをつなぐ空間です。

家という特別な空間で過ごす日々は、生涯の中で大変貴重な時間でもあります。

「かけがえない人生を、長く、良質な空間とともに過ごしていただきたい」

三ツ矢建設はこのような思いをカタチにしてお届けします。

良質コンクリート住宅 Fabreシリーズ。

長年の家族の成長に合わせて対応するスケルトンインフィルという設計思想がホームライフスタイルという時々に合わせて住み方の提案を可能にしています。



## 最高の構造・鉄筋コンクリートの家

鉄筋コンクリートの家は、木造やプレハブなど他の構造の住宅と比べて高い性能を誇ります。その頑丈なつくりは、地震や火災などから大切な家族や財産を守り、外からの騒音に対しても高い遮音性能を有します。また、デザイン性においては自由な空間設計を可能とし、世代が変わっても長く安心して住まいいただける住宅です。

Fabreシリーズは、住宅性能表示制度 省エネルギー対策等級4（最高等級・次世代省エネルギー基準）に対応する高断熱住宅で冷暖房負荷も少なく、快適な生活をお届けします。

三ツ矢建設は、創業以来培ってきたノウハウを基に、コンクリートの材料や鉄筋の材質を厳しく吟味し、徹底した施工管理のもと、最高の鉄筋コンクリート構造住宅を実現しています。

### 安心 (耐震・耐火)

鉄筋コンクリートで頑丈につくられた構造は、地震や台風にも耐える強さです。火災に強い「耐火構造」の安心な住まいです。(火災保険上の構造級別による)  
※火災保険料は木造住宅の約 1/3。

〔住宅性能表示制度 耐震等級3(最高等級)・住宅性能表示制度 耐風等級2(最高等級)〕

### 住みやすさ (遮音・省エネルギー)

厚さ15cmのコンクリート外壁・床で高い遮音性能を実現します。天井高 最大2.7m(梁下2.4m)の広々空間で家族の趣味や様々なライフスタイルに対応します。高効率省エネ給湯器「エコキュート」と「IHクッキングヒーター」によるオール電化の暮らしは、環境にも家計にもやさしい安心・快適なエコ生活です。

〔住宅性能表示制度 省エネルギー対策等級4(最高等級・次世代省エネルギー基準)〕

### 世代をつなぐ (耐久性)

家族3世代(75～90年)に渡って受け継がれる耐久性です。耐用年数が長く、財産としても永くその価値を維持します。長年の家族の成長と共に過ごしていける住まいです。

〔住宅性能表示制度 劣化対策等級3(最高等級)〕

※住宅性能表示制度とは：住宅の品質・性能について、国の登録を受けた第三者機関が客観的視点において評価を行う制度です。



三ツ矢建設株式会社は、下記保険法人の届出事業者です。

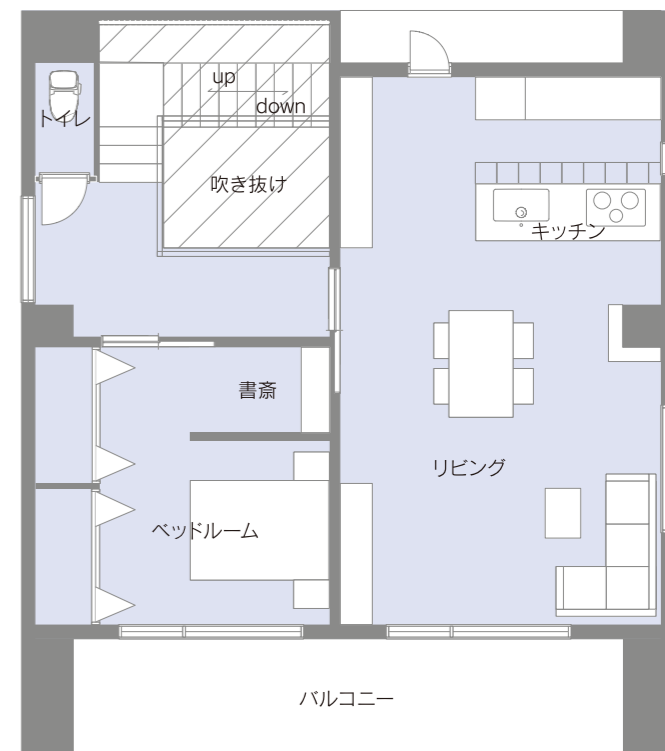
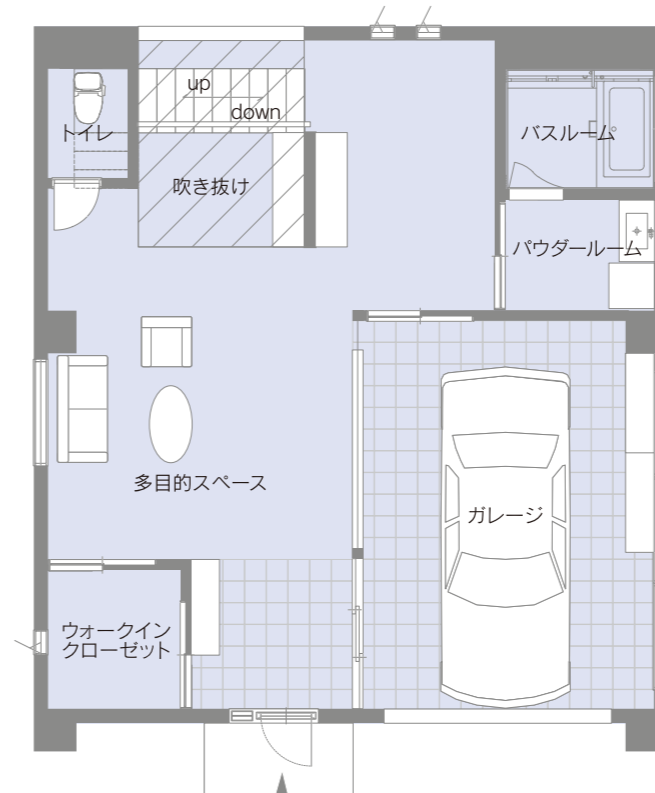


<http://www.mitsuya-net.co.jp>



## THE PLAN OF HOUSE

Fabreシリーズの大きな自由空間を活かした、生活に合わせて成長する間取りの例です。あなたならどう使いますか？



# 住み方の提案。

Fabreシリーズは、三ツ矢建設のハード力とデザイナー岩上孝二の感性豊かな空間デザイン力とのコラボレーションにより、よりお客様に快適にお住まいいただける家づくりを住み方からご提案いたします。



アートディレクター  
建築空間デザイナー  
崇城大学 准教授  
岩上孝二

グラフィックデザイナーと建築空間デザイナーの視点から、住宅とそこに住む人の暮らしの価値観を大切に捉え、建築・空間デザイン設計、インテリアコーディネート等幅広い分野のトータルなデザインに携わる。一方で、デザインに関する経験の交流・活用を通して、生活文化の向上と産業の発展に寄与することをめざし、様々な活動を行っている。

日本グラフィックデザイナー協会 新人賞受賞、アジアパシフィックポスター展 金賞 他を受賞し、ニューヨーク近代美術館、ドイツ・ハンブルグ美術館等に作品がコレクションされている。また、空間デザインの分野では家庭画報インテリア大賞を受賞した。

2007年よりデザインクリエイター集団・D-PROJECT デザインプロデューサーとして様々なクリエイターとのコラボレーションの活動を開始。

## 価値観の表現

すまいづくりとはその家に住む人の暮らしの質や価値観を表現する事であると私たちは考えます。色々な制限のある中でそれを実現する為に、発想の転換や様々な工夫をこらし、より良い空間を生み出すお手伝いをさせて頂ければと思っております。



一級建築士  
永本義博



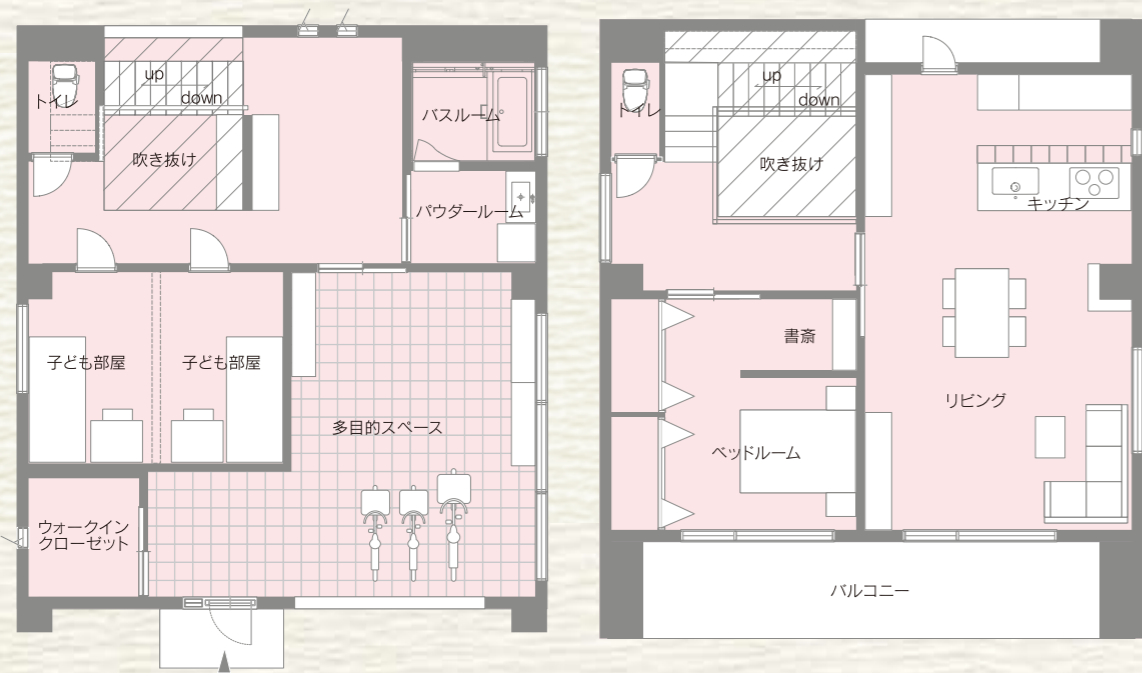
一級建築士  
廣田佳代



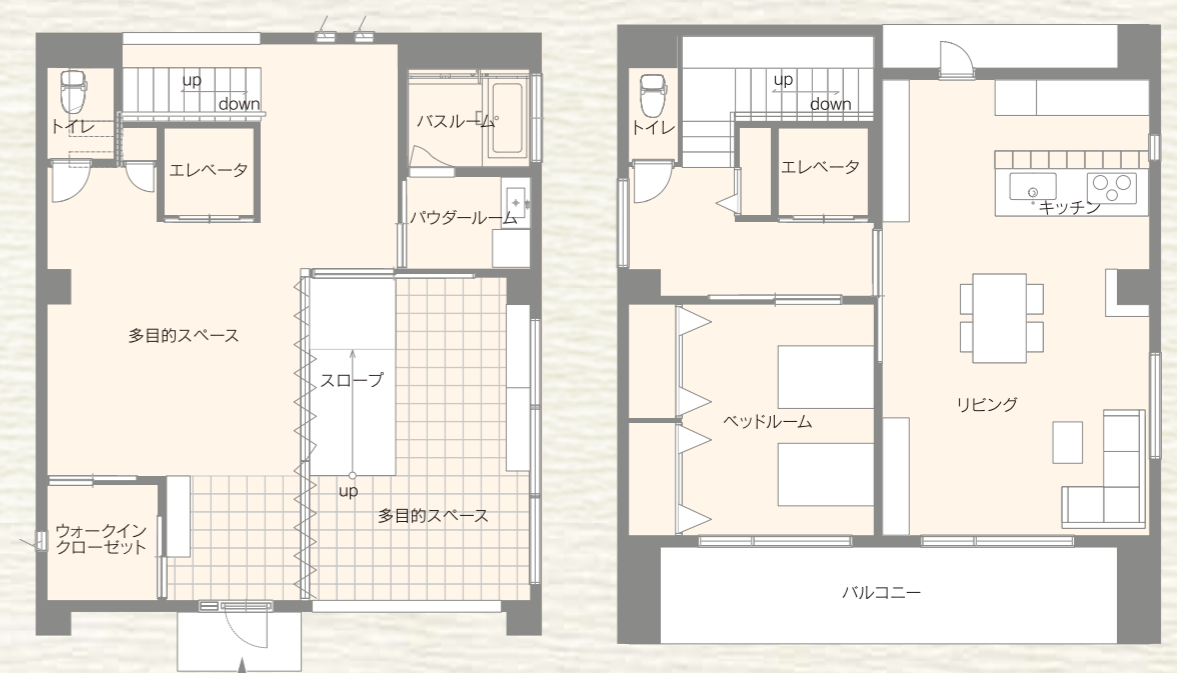
一級建築士  
椎葉新一郎



設計士  
千葉剛司



家族4人でにぎやかに暮らす

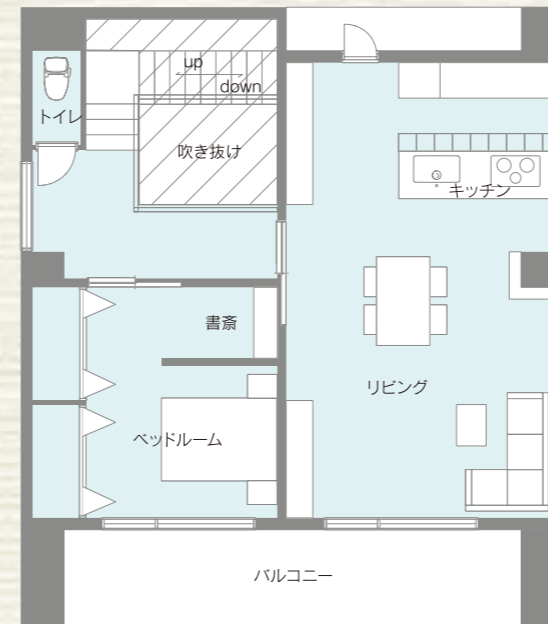
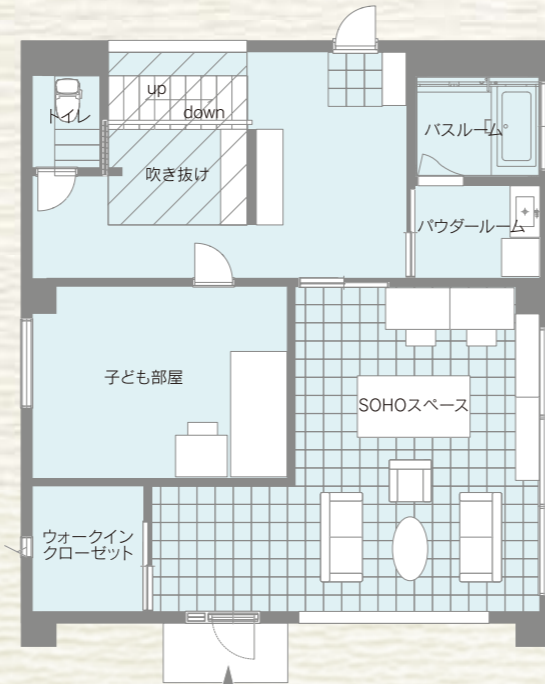


スロープを活かしてバリアフリー展開

SOHOにしてゆっくり暮らす

大きな空間が自由展開

Fabreシリーズは、屋内にもご家族の成長に合わせ、その時々に応じた空間利用を可能としています。たとえば、子供さんの成長に合わせてスタディールームやベッドルームが必要になった段階で、容易に部屋をセパレートすることも可能です。鉄筋コンクリート造で大スパンだからこそ、思い切った空間利用が可能なのです。また、梁下でも2.4mの高さを持つ天井は、他にはない解放感を生み出します。複雑な間取りや動線は、お住いになる方に負担をかけ、フラストレーションになります。Fabreシリーズはよりシンプルであり、より密接である家族環境を実現するという設計思想です。シンプルであるがゆえに、時々のライフスタイルに合わせた、家の使い方・住み方を可能にしているのです。



ビルトイン・ガレージはフリースペース

Fabreシリーズは、ビルトイン・ガレージを標準採用しています。日々の愛車の駐車はもちろんのこと、屋内と連動して気の合う仲間を呼んでファミリーパーティーを開いたり、親子でテーブルテニスやビリヤードなどのゲームを楽しんだり、好きな趣味を楽しむスペースとしても全天候型の屋内フリースペースとしてご利用いただけます。また、SOHOに改装すれば自宅をオフィスにすることが出来ます。そして将来はスロープを設置してバリアフリーな玄関としてお使いいただけるなど、長い人生のあらゆるシーンを想定してフレキシブルにご活用いただけます。まさに、旧家の土間のごとくお使いいただけるのです。

Fabreシリーズは、どんな生活スタイルからスタートしても、その時々に応じた最適な間取りやシステムが導入可能です。それぞれのご家族に合った、基本プランとアレンジメントをご提案いたします。

